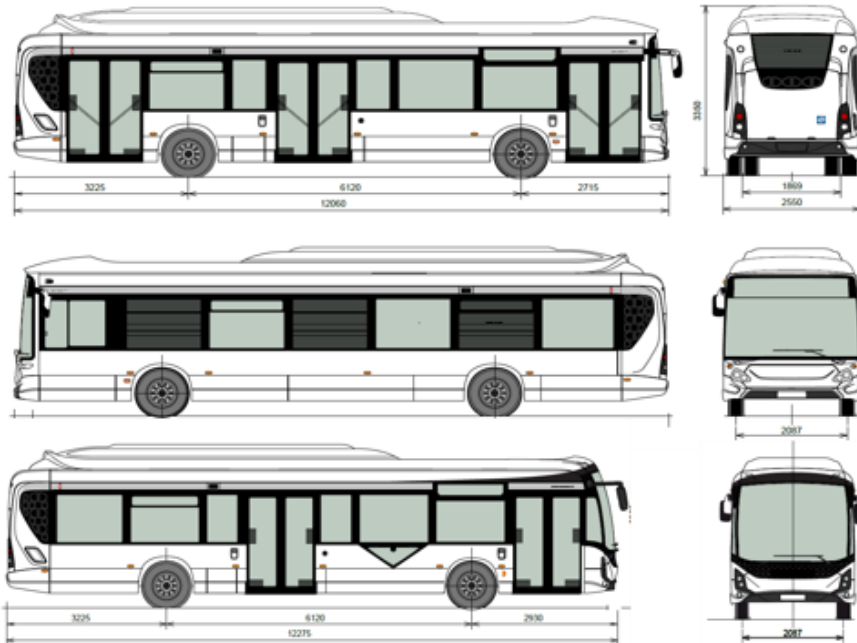
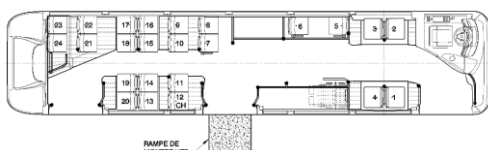




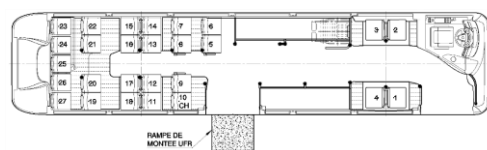
## E-WAY FULL ELECTRIC – 12m



24 míst + 1 místo pro vozíčkáře + řidič



27 míst + 1 místo pro vozíčkáře + řidič



### HMOTNOST

Pohotovostní hmotnost	závisí na výbavě
GVW (maximální povolená celk. hmotnost)*	20 000 kg

### ROZMĚRY

Délka	12.060 m
Přední převis	2.715 m
Rozvor	6.120 m
Šířka	2.550 m
Výška	3.350 m
Vnitřní výška (přední část/zadní část)	2.384/2.262 m
Sklon podlahy (zadní část)	7,2 %
Výška nástupního schodu	
Přední dveře	0.320 m
Střední a zadní dveře	0.330/0.340 m
Šířka předních/středních/zadních dveří	1.200 m
Nástupní výška	0.340 m
Světlá výška	0.300 m
Přední/zadní vybočení	2.087/1.869 m
Vnitřní poloměr zatáčení	9.095 m
Vnější poloměr zatáčení	10.905 m
Úhel nájezdu vpředu / vzadu	7.4°/7.2°
BRT verze na přání: LINIUM (celková délka)	12,275 m

\* Závisí na místních předpisech

# E-WAY FULL ELECTRIC – 12m

## ELEKTRICKÁ ARCHITEKTURA

Synchronní elektrický motor 120/190 kW (1000 Nm / 2100 Nm)

	NMC (Nikl Mangan Kobalt Oxid) High energy baterie	(Lithium - Oxid Titanát) High power baterie
Sériově	350 kWh	73 kWh
Na přání	280, 315, 385 kWh	88 kWh
Nabíjení	Přes noc na depu 50 kW	Příležitostné rychlónabíjení - externí pantograf (4 pólový pantograf – až 450 kW)
Zásuvka	CCS COMBO 2, (max 100kW)	CCS COMBO 2, (max 100kW)

## PODVOZEK A KONSTRUKCE – VNĚJŠÍ VÝBAVA

Samonosná integrální konstrukce. Ochrana skeletu a karoserie proti korozi ponořením do kataforetické lázně. Konstrukce z 5 panelů (přední/zadní/levý/pravý/horní) ze svařovaných nerezových sekcí a panelů, šroubovaných k podvozku. 12mm silná překlízková podlaha s ochranným nátěrem fenolových pryskyřic na bocích a voskovou pryskyřicí na spodní straně. Přední a zadní koncová část, střecha a boční panely z kompozitních materiálů. Lepená montáž. Podběhy kol s ochrannou proti šterku. Kompozitní přední a zadní nárazníky ze třech dílů.

BRT možnosti:

GX LINIUM kryty kol.

## PŘÍSTUP A DVEŘE

2 nebo 3 vnitřní otočné/posuvné dveře. Obě křídla dveří s dvojitým zasklením. Elektricky ovládaná přístupová rampa středních dveří. Samo odmrázovací, manuálně nebo elektricky ovládaná zpětná zrcátka s integrovanými držáky vlajek.

## ZASKLENÍ - TOPENÍ – CHLAZENÍ

TSA zelené probarvené nebo lehce šedé lepené čelní sklo. Lepená boční okna. Okno řidiče: posuvné v přední části. TSA zeleně tónovaná skla po celé délce nebo tónování Grey 40 nebo Venus 35, kromě okna řidiče, předního a zadního okna. S nebo bez trojúhelníkového okna na platformě.

Izolovaná střecha.

2 extrakční ventilátory v zadní části střechy pro výměnu vzduchu. Nezávislé topení Webasto HVO nebo standardní diesel (nádrž 50 l) nebo elektrické topení 20 kW (možné i provedení elektrického topení bi-fuel /elektrického ohřev / bio diesel HVO / standardní diesel/).

S klimatizací nebo bez klimatizace prostoru cestujících a/nebo řidiče.

S nebo bez přídavného topení v prostoru cestujících.

S nebo bez manuálně či elektricky ovládaných střešních ventilací (průhledných nebo neprůhledných).

## PROSTOR ŘIDIČE

Nastavitelný volant (výška a sklon). Vzduchově odpružené sedadlo řidiče s ovládaním na pravé straně. VDV přístrojová deska s výstražnými kontrolkami a displejem.

Otočné dveře kabiny, stěna za řidičem prosklená v horní části. Vnitřní zpětná zrcátka. Sluneční clona vpředu a na levé straně. Box řidiče s osvětlením. Ukazatel průměrné spotřeby na palubní desce.

Nastavitelný volant i palubní deska (výška a sklon).

S nebo bez „protiagresivní“ kabinou řidiče.

## VNITŘNÍ VÝBAVA

Místo pro kočárek a invalidní vozík.

Epoxy nebo nerez přídržné horizontální a vertikální tyče.

Vysoce odolná podlahová krytina. Laminátová střecha a boční panely. Termálně formované podběhy kol. Polyesterové střešní obložení.

S nebo bez hasičího přístroje.

## ELEKTRICKÁ VÝBAVA

2x 12 V 225 A/h bezúdržbové baterie, umístěné na výsuvném držáku v úložném prostoru přední levé části vozu.

Převodník (konvertor) DC/DC 600/24 V.

Prostor cestujících s LED osvětlením.

Osvětlení nástupního prostoru při otevření dveří.

Osvětlení prostoru řidiče, schodů a místa s pokladnou. Úsporný systém pro používání při vypnutém motoru.

Teplné jističe.

FENWICK zásuvka pro dobíjení baterií 2x12V

Zadní LED světla: parkovací, brzdová světla, mlhová světla, zpětná světla a světla otáčení.

FMS zásuvka.

4 reproduktory cestujících, jeden reproduktor řidiče a jeden vnější reproduktor.

Příprava pro přední a boční vnější infopanely.

S nebo bez blikajících brzdových světel v horní zadní části.

S nebo bez atmosférického osvětlení.

S nebo bez kompletní rádio výbavy.

S nebo bez monitorovacího gongu pro pěší zónu.

S nebo bez předních mlhových světel.

S nebo bez 24 V zásuvky v motorovém prostoru.

Příprava pro ITxPT

S nebo bez systému telematiky Intellibus.

## PŘEDNÍ NÁPRAVA

Přední náprava s nezávislým zavěšením předních kol.

## ZADNÍ NÁPRAVA

ZF AV 133

Převod zadní nápravy: 9.81 (13x40)

## PÉROVÁNÍ

Pneumatické pérování s konstantním udržováním výšky pérování. „Kneeling“ a zvedání výšky pérování (zdvih až 72 mm) na pravé straně vozu, ovládané řidičem.

## VZDUCHOVÝ OKRUH

Tlak 10 bar, elektrický kompresor 400 l/min.

Vysoušeč vzduchu a odlučovač oleje.

Ruční odvzdušňování vzduchojemu, cyklonový čistič vzduchu.

## BRZDY

Pneumaticky ovládané kotoučové brzdy vpředu a vzadu.

ABS-ASR brzdny systém. EBS brzdny systém.

Parkovací brzda and zabrzdění při otevření dveří separátní okruh.

Dva samostatné okruhy vpředu a vzadu.

Parkovací brzdy: systém pro varování při nízkém tlaku vzduchu.

Provozní brdy: elektrická FAE /zastávková brzda/

Zastávková brzda aktivovaná při otevření středních/zadních dveří

## KOLA A PNEUMATIKY

Michelin nebo Bridgestone

275/70 R 22.5 pneumatiky vepředu, dvojitá kola vzadu.

S nebo bez krytů kol.

## CERTIFIKACE

Globální homologace

Splňuje nařízení R100-2 (homologace baterií)

Splňuje nařízení předpisu ECE R107

**IVECO**  
**BUS**